

DPR

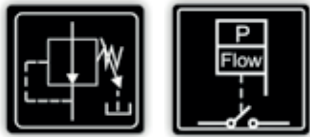
Digital Pressure Regulator

Цифровой привод насоса с регулируемым выходным и стартовым давлением. Постоянное давление на выходе.

DPR - это компактное устройство для автоматического управления и защиты электронасосов мощностью до 2,2 кВт (3 л.с.), мультивольтных (110-230В) и оснащенных инновационной системой снижения/регулирования давления на выходе.

Он также оснащен цифровым дисплеем с мгновенной индикацией потребляемого тока и давления на выходе, поскольку внутри него расположены датчики тока и давления.

Поэтому в дополнение к типичным характеристикам традиционных электронных контроллеров насосов: встроенный обратный клапан, накопительная мембрана, манометр, защита от сухого хода, автоматический сброс, ...он позволяет регулировать и стабилизировать давление на выходе, избегая перегрузок, гидроударов и, в конечном счете, повышая комфорт конечного пользователя.



DPR

РАБОЧИЕ ХАРАКТЕРИСТИКИ

- Силовое реле для управления электронасосами мощностью 2,2 кВт (3 л.с.).
- Питание от нескольких напряжений: 110-230В.
- Ручная регулировка постоянного давления на выходе с помощью встроенного регулировочного инструмента.
- Цифровая регулировка пускового давления.
- Цифровой манометр (бар и psi).
- Внутренний преобразователь давления.
- Внутренний датчик потока.
- Внутренний датчик тока с мгновенным цифровым показанием.
- **Функция ART** (Автоматический тест сброса). Если устройство было остановлено из-за действия системы защиты от сухого хода, ART пытается подключить насос, с программной периодичностью, так как подача воды могла быть восстановлена.
- **Функция APR** (Anti-blocking Periodic Routine).
- Система защиты от наводнений.
- **Режим ожидания.**
- Система управления и защиты от: сверхтоков, сухого хода, избыточного давления, затопление и засорение ротора.
- Панель управления включает в себя 3- значный дисплей.
- **Регистрируйте данные о работе:** часы работы контроллера, часы работы насоса, количество рабочих циклов, количество подключений к источнику питания.
- **Счетчики сигналов тревоги.**
- Впуск и выпуск: G1", G 1-1/4", NPT 1", NPT 1-1/4".

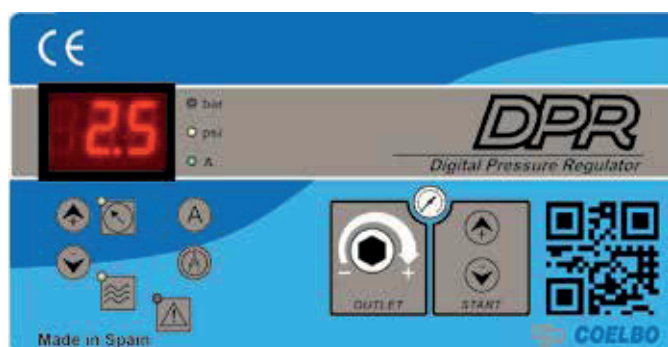


Low Voltage Directive 2014/35/EC
Electromagnetic Compatibility 2014/30/EC
RoHS 2011/65/EC + 2015/863/EC

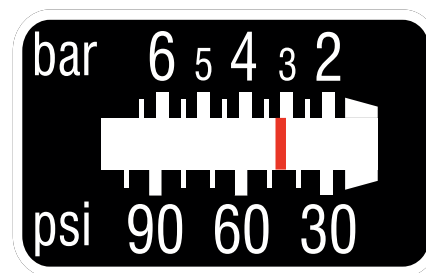
ТЕХНИЧЕСКИЕ ХАРАКТЕРИСТИКИ

	DPR
Электропитание	1~ 110 ÷ 230 В переменного тока (50/60 Гц)
Макс. сила тока	16 А; $\cos \phi \geq 0,6$
Мощность	2,2 кВт (3 л.с.)
Диапазон начального давления	2 ÷ 6 бар / 29 ÷ 87 фунтов на кв. дюйм
Диапазон давления на выходе (out)	0,5 ÷ 5,5 бар / 7,5- 80 фунтов на кв. дюйм
Степень защиты	IP65
Макс. температура	50 °С
Макс. давление	10 бар / 145 фунтов на кв. дюйм
Впускная и выпускная резьба	G1", G1-1/4", NPT1", NPT1-1/4"
Вес нетто (без кабелей)	2 кг

ПАНЕЛЬ



ИНДИКАТОР ДАВЛЕНИЯ



РАЗМЕРЫ

